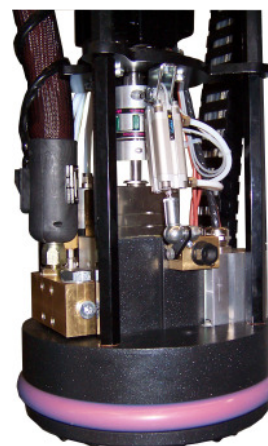




MD20 Fass-Schmelzgeräte

DCA Deckert Anlagenbau GmbH® hat in den neuen Fass-Schmelzsystemen **MD20** Technik und Innovation vereint. Der neue Fass-Schmelzer MD20 überzeugt durch seine hohe Verarbeitungsgüte, sein extrem kleberfreudlichem Aufschmelzverhalten ebenso wie durch den wartungsarmen Einsatz im Bereich Schmelzklebstoffverarbeitung. Die integrierte elektronische Permanent-Füllstandkontrolle sowie die programmgesteuerte Fassbelüftung und -entlüftung sorgen für optimalen Bedienkomfort.

Für eine hohe Flexibilität und Realisierung der benötigten Födermengen, stehen eine Vielzahl von Präzisions-Zahnradpumpen zur Verfügung. Für Medien wie Butyl und andere Dichtstoffe, werden spezielle Zahnradpumpentypen eingesetzt, um eine Prozesssicherheit zu erreichen



Heizstempel mit automatischer Fassentlüftung und Schnellwechselkupplung



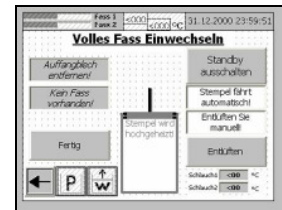
- ✓ **Automatische Be- und Entlüftung beim Fasswechsel**
- ✓ **Voll kompatibel zu vorhanden Heißeimsystemen**
- ✓ **Menügeführte Steuerung über Touchscreen**
- ✓ **schnelle und einfache Installation**
- ✓ **Unkomplizierte Bedienung und Wartung**
- ✓ **Einsatz von Industrie-Standard-Komponenten**
- ✓ **Optimale Einbindungsmöglichkeiten über Profibus**

Eine Siemens S7 SPS-Steuerung mit Touchscreen, ermöglicht eine einfache und übersichtliche Bedienung und Kontrolle aller benötigten Prozessparameter.

Ausstattungsmerkmale und Vorteile des DCA® MD20 –Fass-Schmelzgerätes

Siemens S7 Steuerung mit Prozess-Visualisierung:

- Touchscreen Bedienung mit 3 Zugriffsebenen
- Klartext-Anzeige aller Prozessparameter
- Integriertes Fehlerdiagnose-System
- Rechnergesteuerte PID 2 Fühler-Temperaturregelung mit einer Genauigkeit von +/- 1%
- Temperatursensoren wahlweise PT100, NI120 oder FeCuNi
- Schonendes sequentielles Aufheizen des Leims
- Temperaturabsenkung während den Arbeitspausen



Funktionsmenu für Fasswechsel

Hochleistungs-Schmelzplatte

- 2 Schmelzplattenvarianten
- Elektronisches permanentes Wegmess-System der Schmelzplatte
Somit ist jederzeit eine Restmengenermittlung möglich
- Heizstempelsteuerung beim Ein- und Ausfahren aus dem Fass, über eine sichere Zweihandbedienung
- Schnelle Wechsellmöglichkeit der Heizstempeldichtungen
- Gewichtsoptimierter Heizstempel mit Hochleistungsheizung
- Antihafbeschichtung von Schmelzplatte und Heizstempel



Standard Lamellenschmelzplatte



Schmelzplatte für PU-R Klebstoffe

Präzisions-Zahnradpumpen mit servogeregelten AC-Antrieb

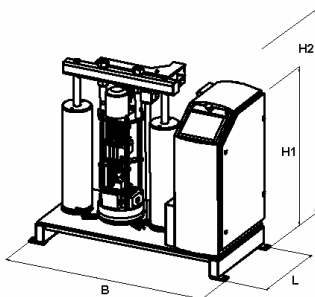
- Vielfältige Fördervolumen zur individuellen Anpassung der Fördervolumen
- Einsetzbar für sehr exakte Dosierungen
- Stufenlose Systemdruckeinstellung über ein Druckregel-Sicherheitsventil
- Pumpenverteiler optional vorbereitet für einen zweiten Schlauchanschluss



Aufbau vom Schaltschrank

Vielfältige Zusatz-Optionen:

- PUR-Ausführung
- Anschluss für externe Leitspannung 0-10V
- Profibus-Schnittstelle
- Drucksteuerung z.B. zur Versorgung von Pumpenstationen
- Tandem-Modul zur Steuerung eines 2. Fassschmelzers



Maße

Länge:	605 mm
Breite:	1250 mm
Höhe 1:	1440 mm
Höhe 2:	2040 mm (ausgefahren)
Gewicht:	ca. 350 kg

Technische Daten

Betriebsspannung:	400, 480VAC 3phasig 50/60Hz
Leistungsaufnahme:	9 kW
Fassdurchmesser:	280 oder 286 mm
Temperatursensor:	Pt100 optional Ni120, FeCuNi

Informationen erhalten Sie unter:



Deckert Anlagenbau GmbH

DCA Deckert Anlagenbau GmbH

Theodor-Marwitz-Str. 7
D-21337 Lüneburg
Telefon 0 41 31 / 30 23-14
Telefax 0 41 31 / 30 23-49
Internet www.deckert-anlagenbau.de
E-Mail ei@deckert.de

